

## Exposicions

Aula Cultural de Caixa Terrassa  
Av. Barcelona, 84  
Deu anys de Rubifolk, del 16 de juny al 18 de juliol mostra de les fotografies seleccionades del II Concurs de Fotografia Rubifolk 2009 i recull fotogràfic d'edicions anteriors del Rubifolk.  
Horari: feiners de 18 a 20 h, diumenges de 12 a 14 i de 18 a 20.30 h

## Rubifolk gastronòmic

El pastís del Rubifolk el trobareu a les pastisseries: La Lyonesa  
Sant Jordi  
Xavier Arbós

## Agraïments

L'Esbart Dansaire de Rubí vol agrair la col·laboració dels rubinencs i les rubinenques que desinteressadament han ajudat a realitzar el Rubifolk, sigui acollint en els seus domicilis els ciutadans visitants, sigui donant suport a l'organització.  
A tots, moltes gràcies.



1. BALÉ DA AMAZONIA (Brasil)
2. GLI ZANNI (Itàlia)
3. GOIZALDI (País Basc)
4. LES FRÈRES GUISSÉ (Senegal)
5. OROVAL (Tenerife)
6. PANAMÁ MÚSICA Y DANZA (Panamà)
7. ESBART DANSAIRE DE RUBÍ

## L'Esbart té el suport principal de:

Ajuntament de Rubí  
Generalitat de Catalunya  
Diputació de Barcelona  
Unnim  
Germans Voadra, SA  
Finques Vallhonrat  
BJC, SA  
PPG Ibèrica  
Assessoria Tècnica Rubí  
Autocars Franquesa  
Crea2 Partners  
Ifasa  
Masdiseny  
Així com de la resta de socis particulars i d'establiments.

## Hi col·laboren:

Aluju Cansaladers  
Associació d'Animació Sociocultural Carrer Sant Jaume  
Associació Sant Galderic  
AV Ca n'Oriol  
AV El Pinar  
AV Les Torres - Rubí 2000  
Campos Estela  
Colla de Diables de la Riera  
Colla de Gegants CEIP Teresa Altet  
Colla de Gegants i Capgrossos del Pinar  
Colla de Puntaires de Rubí  
Creu Roja  
Escola Parroquial Nostra Senyora de Montserrat  
Finca Font del Ferro  
Grup Fotogràfic El Gra  
Grup Havaneres Blau Mariner  
Grup de Tabals de la Colla de Diables de la Riera  
Imprinter  
Llar - Residència La Llar  
Mercat Municipal  
Pastisseria Xavier Arbós  
Ràdio Rubí  
Rubí Notícies  
Tast d'Art, Llesqueria

Ho organitza:



Amb el suport de:



Hi col·labora:

Rubí Identitat

Disseny: Masdiseny - Fotografia cartell: Enric Monté - Fotografies: Grup Fotogràfic El Gra

# RUBIFOLK

Festival adherit al:



## FESTIVAL INTERNACIONAL DE DANSA TRADICIONAL

Rubí,  
Amfiteatre del Parc del Castell,  
del 7 a l'11 de juliol de 2010

## PROGRAMA

BALÉ DA AMAZONIA (Brasil)  
GLI ZANNI (Itàlia)  
GOIZALDI (País Basc)  
LES FRÈRES GUISSÉ (Senegal)  
OROVAL (Tenerife)  
PANAMÁ MÚSICA Y DANZA (Panamà)  
ESBART DANSAIRE DE RUBÍ



## NOTES

### Imatge Rubifolk

La imatge del cartell del Rubifolk 2010 és d'Enric Monté guanyador del Concurs de Fotografia Rubifolk 2009.

### Espectacle inaugural

És una creació de la Companyia. La Tal.

### Sintonia del Rubifolk

És una composició original de Pere Burés.

### Venda d'entrades i Oficina d'Informació

**Oficina d'Informació de la Festa Major**, a partir del 21 de juny. Horaris: Dies 21, 22 i 25, de 10 a 14 h i de 18 a 21 h. Dia 23, de 10 a 14 h. Dies 26, 27 i 28, d'11 a 14 h i de 18 a 1 h. Dia 29, d'11 a 14 h i de 18 a 22 h.

### La Botiga de Rubí- Oficina de Turisme

carrer Sant Ignasi, a partir del 25 de juny  
Horaris: del 30 de juny al 6 de juliol, de dilluns a divendres, de 10 a 13.30 h i de 17 a 20 h i dissabtes de 10 a 13.30 h.  
Del 8 a l'11 de juliol de 10 a 14 h i de 17 a 21.45 h; dissabte 10, d'11 a 14 h i de 18 a 21.30 h, i diumenge 11, de 17 a 19 h.  
L'aparador és una creació de Jonatan Arias.

## Preus i abonaments

Abonament: 12 € i 6 € (infantil).  
Els espectacles inclosos són els del dimecres, dijous, divendres i dissabte.

Els infants d'entre 3 i 12 anys (ambdós inclosos) tenen un preu reduït als espectacles de l'Amfiteatre del Parc del Castell; dimecres d'1,5 €, dijous, divendres i dissabte de 2 €, i diumenge de 3 €.

## Servei de bar i de sopars

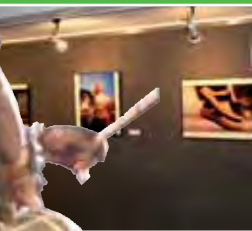
A l'Amfiteatre del Parc del Castell hi haurà servei de bar a l'inici, a la mitja part i al final dels espectacles.  
Per al servei de sopars cal fer reserva prèvia al tel. 660 02 74 67

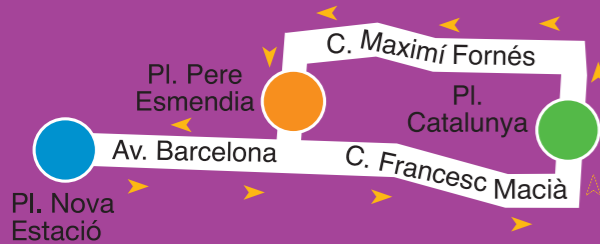
## Revista del Rubifolk

La revista del Rubifolk 2010 només sortirà publicada en format digital a: <http://femxarxa.rubidigital.cat/esbartderubi>.

## Concurs de Fotografia Rubifolk

L'Esbart Dansaire convida a tots els ciutadans a participar en el Concurs de Fotografia Rubifolk 2010. La fotografia guanyadora serà la imatge del proper festival Rubifolk 2011 i com a premi rebrà un xec per valor de 400 €.  
Per a més informació consulteu les bases del concurs; les trobareu a [www.esbartderubi.cat](http://www.esbartderubi.cat), a La Botiga de Rubí i al bar del Rubifolk durant els dies del festival.





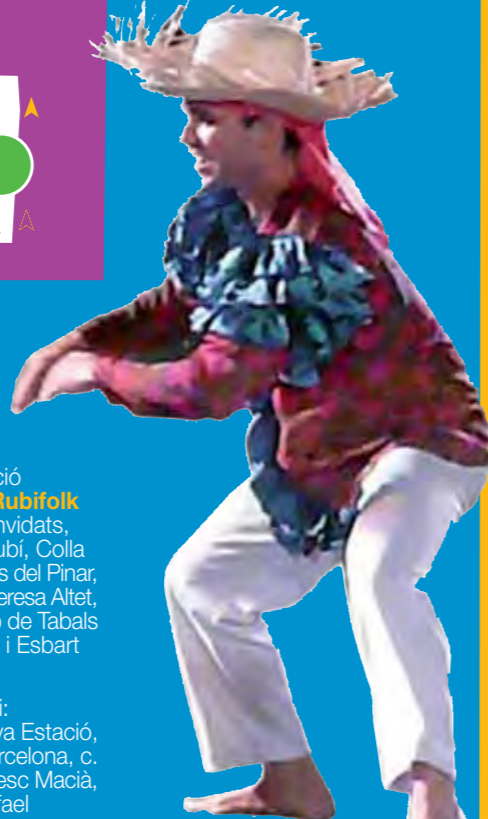
# 7

Dimecres

18 h a la pl. Nova Estació  
**Cercavila d'inici del Rubifolk**  
Hi participen: grups convidats, Colla de Gegants de Rubí, Colla de Gegants i Capgrossos del Pinar, Colla de Gegants CEIP Teresa Altet, Escola de l'Esbart, Grup de Tabals dels Diablers de la Riera i Esbart Dansaire de Rubí

Itinerari:  
pl. Nova Estació, av. Barcelona, c. Francesc Macià, c. Rafael Casanova, c. Vapor, pg. Pau Claris i pl. Pere Aguilera

19 h a la pl. Pere Aguilera  
**Benvinguda de les autoritats als grups convidats**  
Animacions a càrrec dels grups convidats



22 h a l'Amfiteatre del Parc del Castell  
**Espectacle inaugural amb tots els grups participants**  
Accés: 3 € i 1,5 € (infantil)  
Hi haurà servei de bar i de sopars



# 8

Dijous

19 h a la pl. del Pinar  
**Exhibició de danses Gli Zanni (Itàlia)**

19 h a la pl. Ca n'Oriol  
**Exhibició de danses Panamà, Música y Danza (Panamà)**



19 h a la pl. Catalunya  
**Exhibició de danses Goizaldi (País Basc)**



22 h a l'Amfiteatre del Parc del Castell  
**Espectacle de dansa i música Oroval (Tenerife) Les Frères Guissé (Senegal)**  
Accés: 4 € i 2 € (infantil)  
Hi haurà servei de bar i de sopars

24 h a la Carpa del Castell  
**Concert de música i taller de danses Trikititxa (País Basc)**

# 9

Divendres

11.30 h  
**Rubifolk al Mercat Municipal**  
Animacions a càrrec dels grups convidats



18.30 h a la pl. Catalunya  
**Rubifolk dels Infants**  
(porteu banyador o roba per mullar-se)

19 h a la plaça Nova Estació  
**Exhibició de danses Oroval (Tenerife)**

22 h a l'Amfiteatre del Parc del Castell  
**Espectacle de dansa Goizaldi (País Basc) Panamà, Música y Danza (Panamà)**  
Accés: 4 € i 2 € (infantil)  
Hi haurà servei de bar i de sopars

24 h a la Carpa del Castell  
**Concert de música i taller de danses Balé da Amazonia (Brasil)**

# 10

Dissabte

**FIRAFOLK**  
De les 11 a les 14 i de les 18 a les 21 h  
Pg. Francesc Macià / C. Montserrat  
**Fira de productes artesans, artistes de l'Associació Sant Galderic i Colla de Puntaires**



De les 11 a les 14 h  
**FIRAFOLK Animació al carrer Gli Zanni i Balé da Amazonia**

De les 18 a 21 h  
**FIRAFOLK Animació al carrer Panamà, Música y Danza, Goizaldi i Oroval**



18.30 h a la pl. Catalunya  
**Rubifolk dels Infants**  
(porteu banyador o roba per mullar-se)

22 h a l'Amfiteatre del Parc del Castell  
**Espectacle de dansa Gli Zanni (Itàlia) Balé da Amazonia (Brasil)**  
Accés: 4 € i 2 € (infantil)  
Hi haurà servei de bar i de sopars



24 h a la Carpa del Castell  
**Taller de danses participatives Esbart Dansaire de Rubí, Oroval (Tenerife), Goizaldi (País Basc) i Panamà, Música y Danza (Panamà)**

# 11

Diumenge

19.30 h a l'Amfiteatre del Parc del Castell  
**Espectacle de cloenda de RUBIFOLK**  
Hi participen: tots els grups convidats i l'Esbart Dansaire de Rubí.

Accés: 6 € i 3 € (infantil)  
Espectacle fora d'abonament.  
Hi haurà servei de bar.



22 h des de l'Amfiteatre del Parc del Castell  
**Cercavila de torxes i encesa de la foguera a l'Escardívol**  
Hi participen: grups convidats, Esbart Dansaire de Rubí, Escola de l'Esbart, Diablers de la Riera i Grup de Tabals dels Diablers de la Riera

